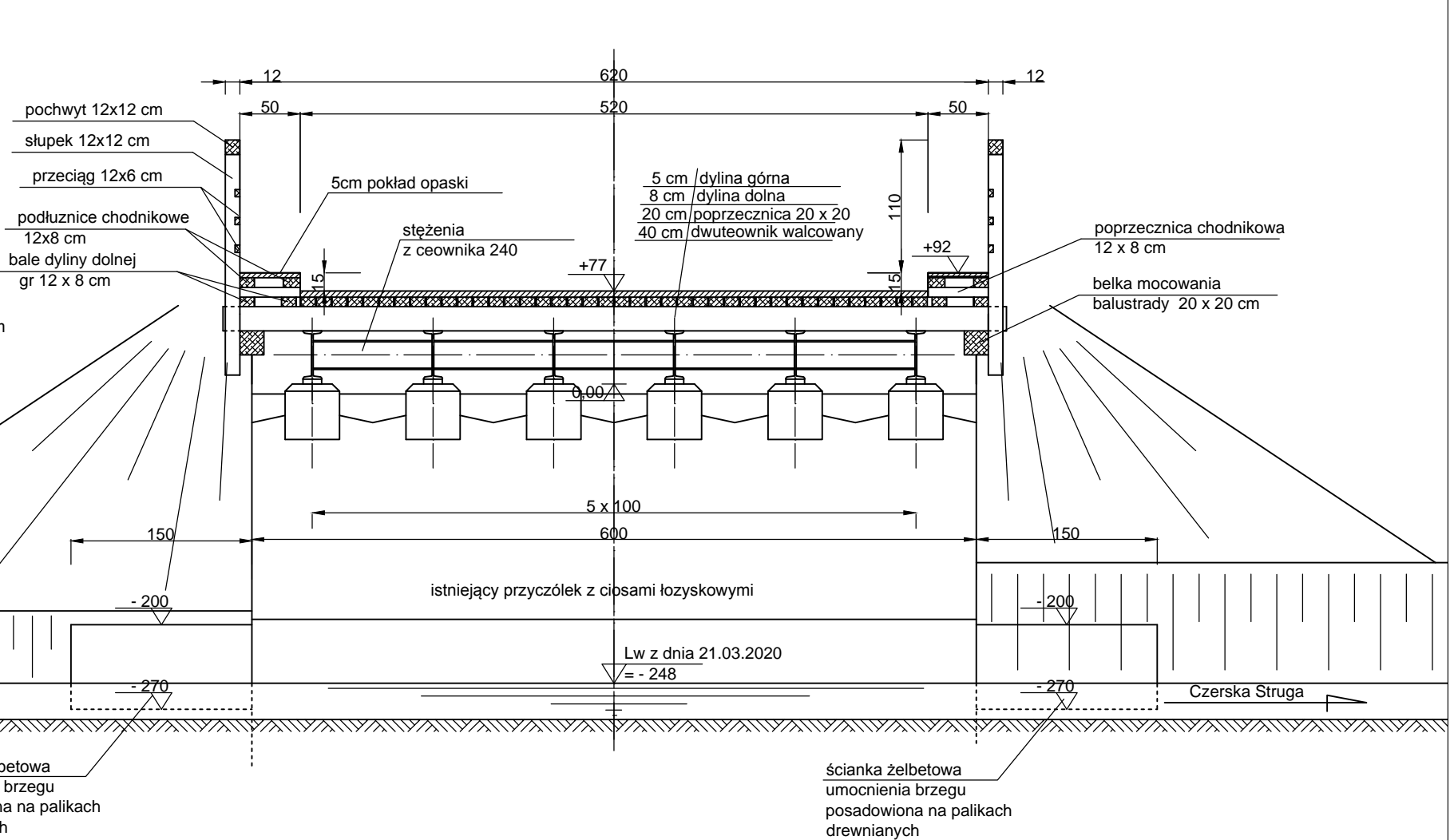
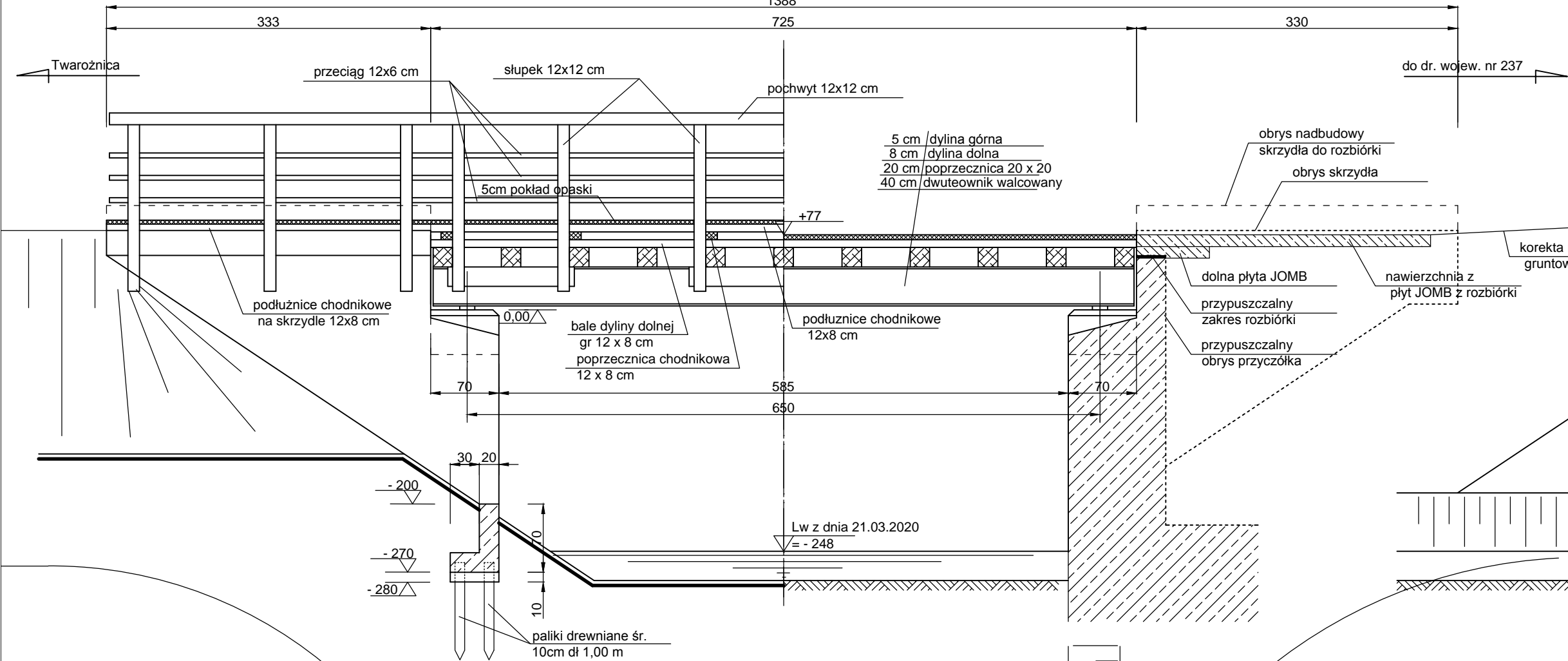


WIDOK Z BOKU

1 : 50

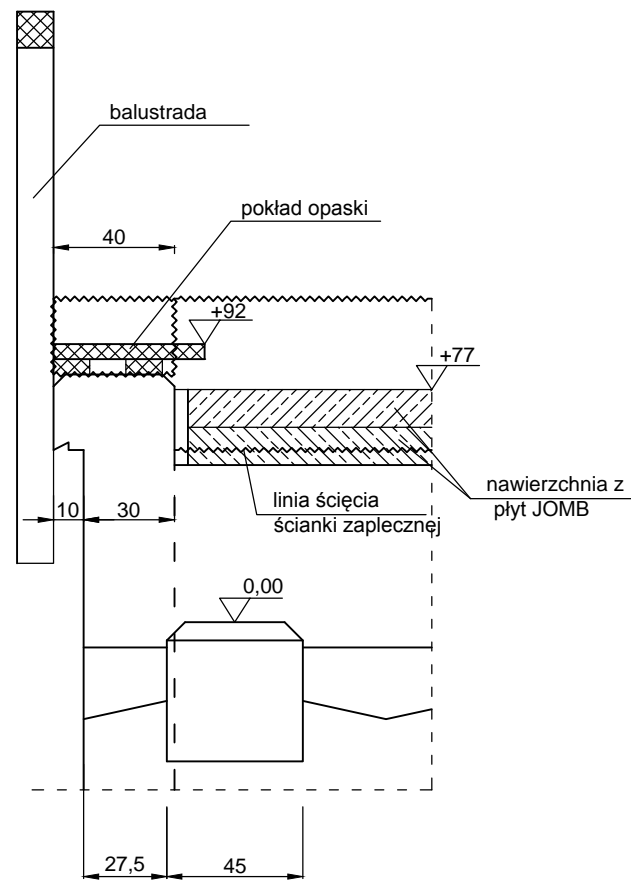
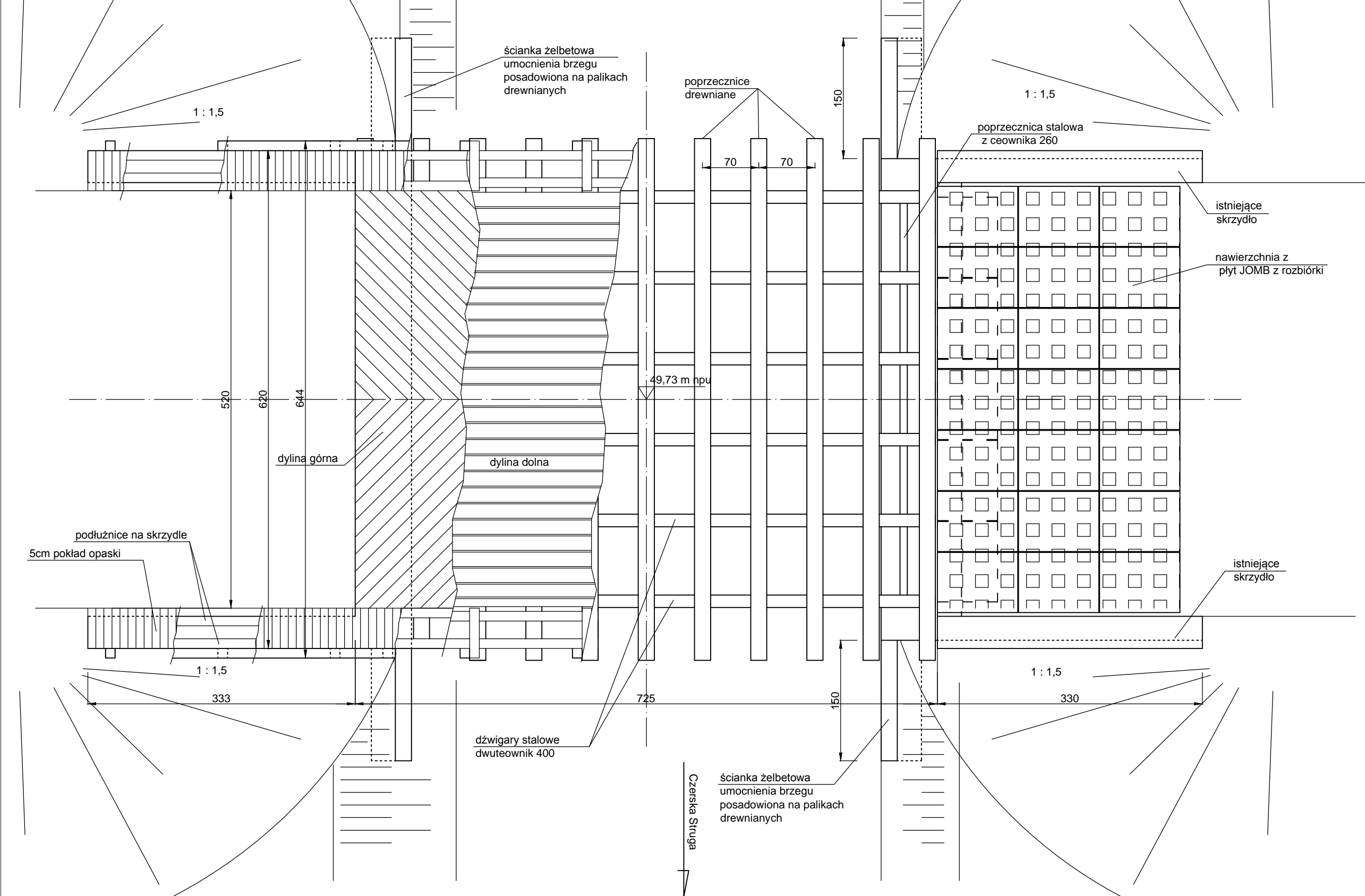
PRZEKRÓJ PODŁUŻNY

PRZEKRÓJ POPRZECZNY 1: 50



Rzut z góry  
1: 50

Widok na czoło skrzydła  
1: 25



CHARAKTERYSTYKA OBIEKTU

belki stalowe walcowane dwuteownik 400 L=7,20m
pasy ruchu 2 x 2,5 m + opaski 2 x 0,5 m
rozpiętość teoretyczna 6,50 m
długość obiektu 7,25 m
szerokość obiektu 6,44 m
klasa obciążeń "C" (wg PN-85/S-10030)
kąt skrzyżowania 90°
istniejące przyczółki bez zmian
istniejąca rzędna spodu konstrukcji przesła bez zmian

Firma Usługowa "LANCER" Damian Szczesik ul. Przyczółek 7 85 - 436 Bydgoszcz					
Nr zlecenia : S.771.4.2020		Nazwa zadania: Remont mostu przez rzekę Czerska Struga w ciągu drogi zakładowej leśnej nr 10 w km 0+630 w miejscowości Twarożnica			
Data: 4.2020		Objekt: Most stalowy z pomostem drewnianym			
Skala: 1:50		Temat rysunku: Rysunek zestawieniowy			
Faza	Branża	Projektował:	inż. Czesław Szczesik	upr.bud. GP-KZ-7342/479/94 w zakresie projektowania mostów	Nr rys.
PW	M.	Opracował:	inż. Czesław Szczesik	upr.bud. GP-KZ-7342/479/94 w zakresie projektowania mostów	2
		Weryfikował:	mgr inż. Łukasz Szczesik	upr.bud. KUP/0053/PWOM/13 w zakresie projektowania mostów	